

OHJE

Vesimittarilukeman lukeminen asunnon mittarista

Asuntosi vedenkulutus luetaan joko huoneistonäytöstä tai vesimittarista.

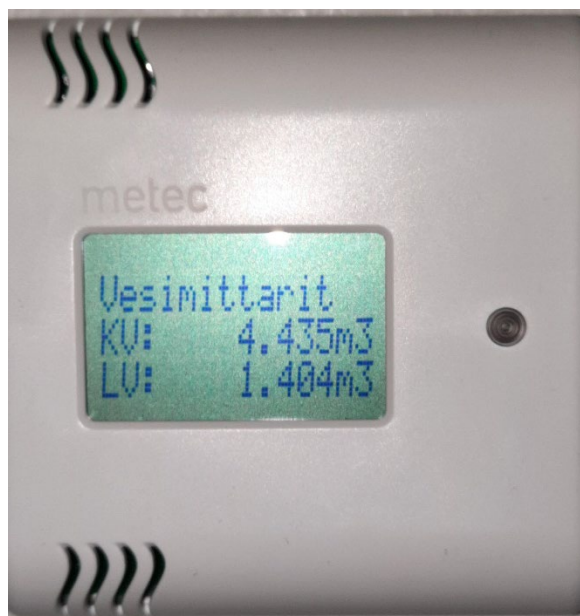
Kuutiot (m³) näkyvät rullalaskurissa valkoisina numeroina mustalla pohjalla tai mustina numeroina valkoisella pohjalla.

Huoneistonäyttö sijaitsee yleensä asuntosi eteisessä seinällä. Vesimittari sijaitsee yleensä kylpyhuoneessa.

ESIMERKKEJÄ ERILAISISTA HUONEISTONÄYTÖISTÄ:



Esimerkki 1: Verton huoneistonäyttö. Kulutuslukemat näkyvät kuutiometreinä (m³). Ilmoitettavat lukemat ovat 51 (lämmin) ja 82 (kylmä). Huoneistonumero näkyy oikeassa yläkulmassa.

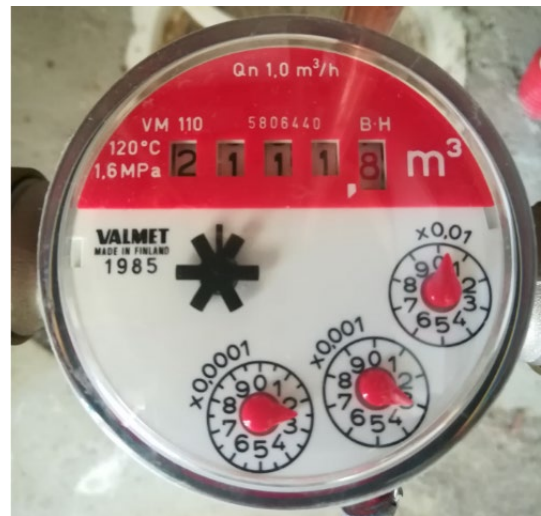


Esimerkki 2: Metecin huoneistonäyttö. Kulutuslukemat näkyvät kuutiometreinä (m³). Ilmoitettavat lukemat ovat tässä esimerkissä 4 (kylmä, kv) ja 1 (lämmin, lv).

ESIMERKKEJÄ ERILAISISTA VESIMITTAREISTA:



Esimerkki 1: Mittarin rullalaskurissa näkyy ainoastaan täydet kuutiot (m³). Ilmoitettava lukema on 403.



Esimerkki 2: Mittarin rullalaskurissa näkyy täysien kuutioiden (mustalla) lisäksi yksi desimaali (punaisella), jota ei ilmoiteta. Ilmoitettava lukema on 2111.



Esimerkki 3: Mittarin rullalaskurissa näkyy täysien kuutioiden (mustalla) lisäksi kaksi desimaalia (punaisella), joita ei ilmoiteta. Ilmoitettava lukema on 67.



Esimerkki 4: Mittarin rullalaskurissa näkyy täysien kuutioiden (mustalla) lisäksi kolme desimaalia (punaisella), joita ei ilmoiteta. Ilmoitettava lukema on 414.